



12월 2주차

서울교통 주간브리핑



CONTENTS

2022년 12월 2주차

서울교통 주간 브리핑

한 주간 교통정보, 한 번에 모아보기

서울교통 소식

교통소식 안내

광역버스 입석금지 해소대책 안내

1

12일(월)부터 10개 도로 제한속도 상향

동구로 공영주차장 운영 개시, 연말까지 무료 개방

2

안전한 지하철 이용을 위한 연단간격·단차정보 제공

3

이주의 교통 정보

버스 정보

버스정보시스템 정보 수집·제공 방법

4

버스도착정보 알려주는 버스정보안내단말기

5

버스의 안전주행을 책임지는 버스운행관리시스템

6

교통상황 안내

교통 통제

동호대교 복단 안전검사로 야간시간대 부분 통제

7

통계로 보는 교통

'22년 성수기(04월~11월)따릉이 이용 통계

8

지난주 교통상황

12월 1주, 대중교통 통행량 감소·택시 이용량 증가

10

광역버스 입석금지 해소대책 안내

광역버스 입석금지 안내

버스 이용객의 안전을 위해 11.18(금)부터
광역 128개 노선(1,311대) 입석 금지

입석금지 해소대책 안내

버스 증차 운행 및 도심권 진입 적극 지원

증차 운행

경기도 총 287대 증차(168대 증차 완료)
서울시 총 9대 증차(9401번, 9711번 대상)

도심권 진입

도심 혼잡 야기하는 광역버스 도심권 진입 억제
버스 이용객의 불편 해소를 위해 적극 지원

12일(월)부터 10개 도로 제한속도 상향

도로 제한속도 상향 안내

12일(월)부터 제한속도 조정(50km/h → 60km/h)

제한속도 상향 대상 도로

동1로	수락초교삼거리 ~ 의정부시계	신정로	서부트럭터미널 ~ 부천시계
수색로	수색역삼거리 ~ 고양시계	통일로	은평소방서앞 ~ 광명시계
안양천로	양화교~광명시계	서빙고로 ~뚝섬로	서빙고주민센터 ~ 용비교북단
삼일대로 ~한남대로	퇴계로2가교차로 ~ 한남대교북단	소공로	남산3호터널 입구 ~ 남산3호터널 입구
위례성대로	올림픽공원교차로 ~ 오륜사거리	밤고개로	탄천1교교차로 ~ 성남시계

제한속도 상향 기대효과

도로 이용 효율성 확보 ※보행자 안전 확보 전제

동구로 공영주차장 운영 개시, 연말까지 무료개방

주차장 위치

서울특별시 구로구 구로동 94-1

주차장 규모

총 5층(지하 1층, 지상 4층), 71면

주차 요금

5분당 320원, 월 정기권 140,000원 ※ 정기권 신청: 매월 23일

무료 개방

시범운영 기간(11.22~12.29)



안전한 지하철 이용을 위해 연단간격·단차정보 제공

제공 정보

연단 단차
승강장과 열차 사이의 간격 및 높이 차이 정보

연단 간격

좁음(10cm 이하), 보통(10cm~15cm), 넓은(15cm 초과)

단차 정보

낮음(1.5cm 이하), 보통(1.5cm~5cm), 넓은(5cm 초과)

기대 효과

교통약자를 포함한 **이용 승객의 안전한 지하철 이용**

확인 방법

카카오맵 > 역 선택 > 교통약자 이동정보 안내 > 승강장 연단

시정역 2호선

승강장 시청 승강장

승수(외선)행 1분 38초 승수(외선)행 도착
승수(외선)행 4분 55초 승수(내선)행 5분 57초

환승역 <1호선>

전체 시간표 노선도 실시간 ON

시설정보

승강장 중앙 내리는 문 왼쪽
화상실 개찰구 안/밖 반대편 이동 가능

엘리베이터, 자전거 보관소, 고객센터, 휠체어, 관광안내소

교통약자정보

- 장애인 화장실 8번출입구, 9번출입구
- 수유시설 고객센터
- 휠체어 충전 불가능
- 휠체어 전용석 1-4, 4-4, 7-1, 10-1
- 휠체어 리프트 02-6110-2011 2호선
02-6110-1321 1호선
- 이동식 안전 발판 02-6110-2011

교통약자 이동정보 안내 >

시정역 2호선

출입구 환승 승강장 연단

중정로역 방향

간격 좁은 높이차 낮은 이동 안내

승강장	연단 간격	높이차	시설정보
1-1	좁음	낮음	-
1-2	좁음	낮음	-
1-3	좁음	보통	-
1-4	좁음	넓음	휠체어 전용석
2-1	좁음	넓음	-
2-2	보통	넓음	-

버스 이용의 편의성을 높여준 버스도착정보, 버스정보시스템!! 정보는 어떻게 수집하고 제공할까요?



실생활 속에서 버스 이용을 돕는 버스도착정보!
버스도착정보가 어떻게 수집되고 제공되는지
그 과정에 대해 해치가 설명 드릴게요!

버스도착정보 수집 과정



버스도착정보 제공

공공포털

서울 대중교통 홈페이지
(bus.go.kr)

서울시 교통정보시스템
(topis.seoul.go.kr)

민간포털

kakao
카카오
(카카오맵, 카카오버스 등)

NAVER
네이버
(네이버맵)

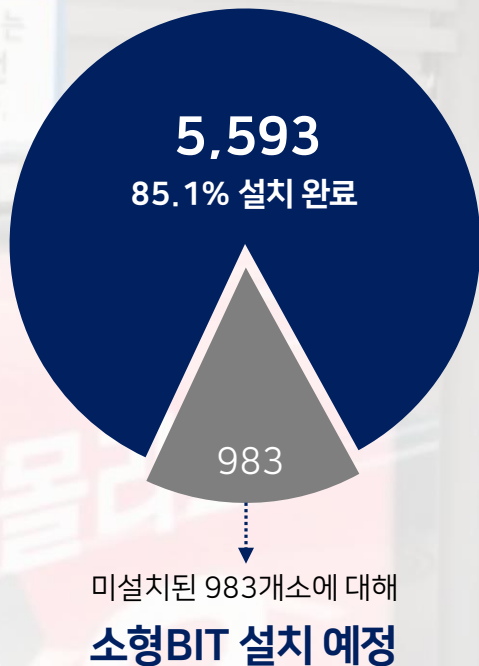
SK telecom
Sk 텔레콤
(티맵)

실생활에서 자주 볼 수 있는 버스 도착정보를 알려주는 **버스정보안내단말기**



실생활에서 버스 이용을 도와주는 **버스정보안내단말기**
버스도착정보 뿐만 아니라 돌발상황, 날씨 등도 알려줘요.

버스정보안내단말기 설치 현황



버스정보안내단말기 종류 및 설치기준

독립형

별도 설치 공간 필요
운행노선 7개 이상 필요

거치형

쉘터 정류소 설치
중앙·가로변 일체형 설치

알뜰형

표지판 일체형
6개 노선 이하 정류소

미니형

표지판 일체형
1개 노선 정류소

시민분들이 자주 이용하는 대중교통, 버스! 버스 안전을 책임지는 **버스운행관리시스템**



버스의 과속, 개문주행 등의 위반사항을 점검하고,
버스 내 혼잡도를 안내할 수 있도록 재차 인원을 관리하는
버스운행관리시스템에 대해 알려드릴게요!!!

버스 위반사항 점검 방법

안전하고 원활한 버스 운영을 위해
BMS를 통해 버스의 **운행정보**를
수집하고 **평가 및 관리** 진행

정시성 시내버스 노선별 배차시간 준수 여부 점검

속도 시내버스 노선별 운행속도 유지 여부 점검

안전 개문주행, 무정차, 관련 교육이수 여부등 점검

- * 개문주행 : 버스 승하차문을 열고 50m 이상 주행한 횟수 점검
- * 무 정 차 : 정류소에서 정차하지 않고 지나간 횟수 점검
- * 교육이수 : 안전 교육 미참석 또는 지각 횟수 점검

버스 내 재차 인원 계산방법



$$\text{재차인원} = \text{기존인원} + \text{승차인원} - \text{하차인원}$$

버스 내 혼잡도 설정 기준

대형일반·저상 여유 < 25명 ≤ 보통 < 45명 ≤ 혼잡

중형일반 여유 < 22명 ≤ 보통 < 40명 ≤ 혼잡

동호대교 복단 안전검사로 야간시간대 부분 통제

통제 사유

동호대교 도로교 및 철도교 외관조사 및 안전성 검사

통제 일시

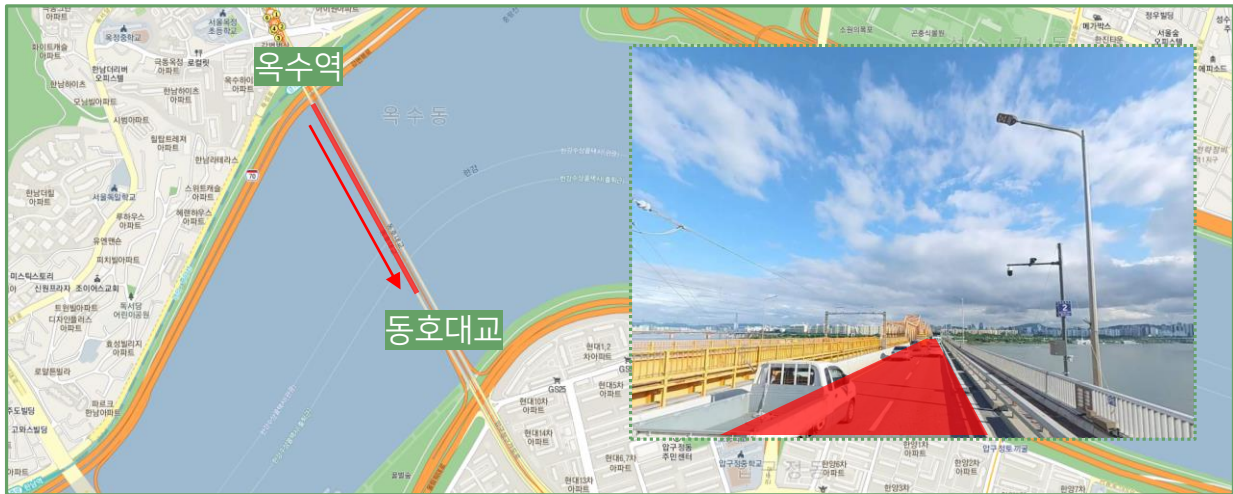
'22.12.12(월)~12.15(목) 22:00~익일 05:00

통제 위치

동호대교 복단 옥수동→압구정동

주의 사항

1개 차로 부분 통제로 차로 변경 시 주의 및 서행 운전

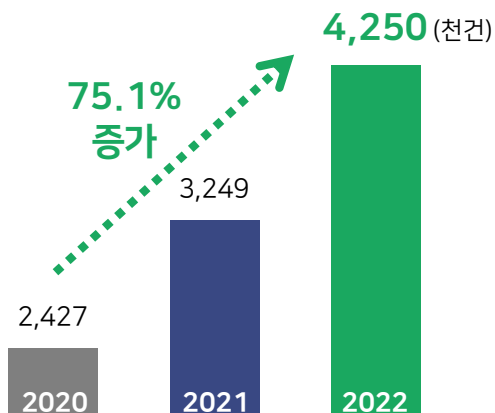


따릉이 따릉이~♪
서울시 자전거 '따릉이'

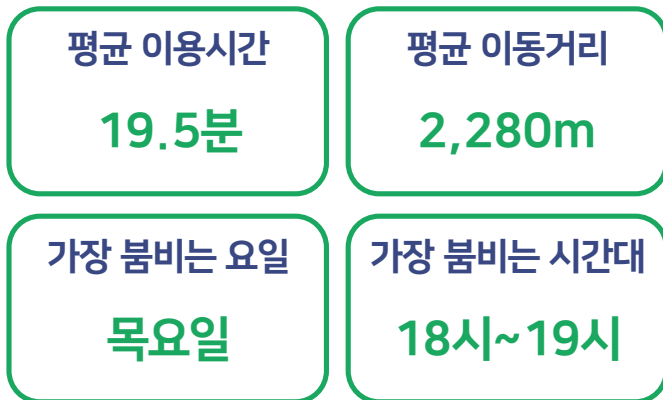


잘 이용하고 계신가요?

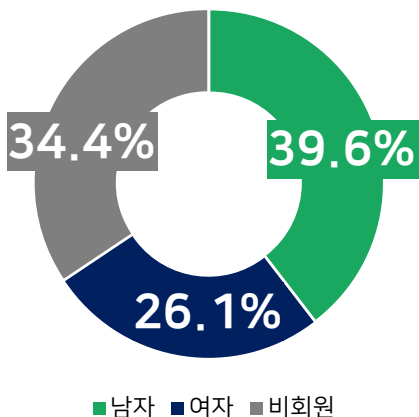
따릉이 이용건수 (2020~2022 4월~11월)



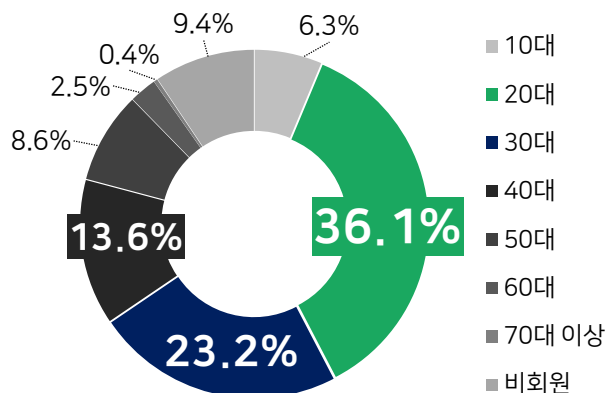
따릉이 간단 정보 (22.11월 기준)



성별 이용현황 (22.04~11월)



연령대별 이용현황 (22.04~11월)



따릉이 지역별 대여건수 (2022.04~11월)

1위 : 강서구

대여소 수 : 183개
대여 건수 : 376만건

3위 : 영등포구

대여소 수 : 146개
대여 건수 : 272만건

2위 : 송파구

대여소 수 : 211개
대여 건수 : 313만건



- 4위~10위
- 11위~15위
- 16위~20위
- 21위~25위

따릉이 TMI 순위 정보

- 따릉이 이용 1위의 이용거리? -



총 2,333km

(7월 1위 기준)

평일 인기있는 대여소 (22.11월, 대여기준)

9호선, 공항철도 환승역인 마곡나루역 TOP

- | | | |
|----|----------------------|---------|
| 1위 | 마곡나루역 2번 출구 | 99,038건 |
| 2위 | 뚝섬유원지역 1번 출구 앞 | 70,998건 |
| 3위 | 여의나루역 1번 출구 앞 | 70,046건 |
| 4위 | 마곡나루역 5번 출구 뒤편 | 67,834건 |
| 5위 | 롯데월드타워 (잠실역 2번 출구 쪽) | 65,585건 |

주말 인기있는 대여소 (22.11월, 대여기준)

한강과 도림천 등 여가공간 주변이 TOP

- | | | |
|----|----------------|---------|
| 1위 | 한강공원 망원나들목 | 56,620건 |
| 2위 | 뚝섬유원지역 1번 출구 앞 | 52,196건 |
| 3위 | 여의나루 1번 출구 앞 | 48,008건 |
| 4위 | 봉림교 교통섬 | 34,512건 |
| 5위 | 마곡나루역 2번 출구 | 31,612건 |



12월 1주, 대중교통 통행량 감소·택시 이용량 증가

승용차 및 택시

승용차 통행량(0.3%) 감소, 택시 이용량(1.2%) 증가

대중교통

대중교통 통행량 감소(5.5%)

버스 통행량 급증(393천명)하였으나, 지하철 통행량 급감(-956천명)

구분	11월 5주 (11.28~12.2)	12월 1주 (12.5~12.9)	증감
속도 (km/h)	21.8	22.3	0.5
승용차* (천대/일)	5,877	5,857	-20 (-0.3%)
대중교통 (천명/일)	10,307	9,744	-563 (-5.5%)
택시 (천명/일)	610	618	8 (1.2%)
돌발** (건/일)	194 (110/72/4/8)	195 (116/69/3/7)	1 (0.5%)

* : 교통량 수집지점 82개소 기준

** () : 공사/사고·고장/집회·행진/기타, TOPIS 등록기준