



# Contents.

## 01

### 회사 소개

01. 회사 연혁
02. 조직도
03. 인증서

## 02

### 사업 분야

01. 사업 분야
02. 주요 사업
03. 기술운영방식

## 03

### 공장 소개

## 04

### 보유 장비



## (주)다우씨엔디테크

1998년에 설립한 (주)다우씨엔디테크는

옥내 LED전광판 분야(체육시설용/홍보용/상업홍보용) 및 VMS 각종 자동제어기 제작, 개발하는 SYSTEM 전문업체로서 디지털 시대에 걸 맞는 수준 높은 기술력을 가지고 있습니다.

또한 당사는 22년 동안 축적된 기술력과 신뢰를 바탕으로 설계, 제작, 시공 사후 유지보수관리 프로세스 를 자랑하고 있으며, 이 시스템은 귀사의 선택에 후회 없는 최고의 만족을 드릴 것을 확신 합니다.

세계는 사람의 생활과 더욱 밀접하고 편리하게 발전하고 있습니다.

(주)다우씨엔디테크는 변화를 두려워 하지 않고 기술의 창출을 위해 정직/성실/도전의 정신으로 최선의 노력으로 성장해가고 있습니다.

감사합니다.

(주)다우씨엔디테크 대표이사 김 강 일

## 2000 ~ 2005

- ◆ 광주 FULL-COLOR 전광판 제작
- ◆ FULL-COLOR 전광판 CONTROLLER 개발
- ◆ DAWOO DATA F.T.C 개발
- ◆ 창녕 부곡하와이 FULL-COLOR 전광판 제작
- ◆ 베트남 호치민 FULL-COLOR 전광판 제작
- ◆ 태안 소각장 환경전광판 제작
- ◆ 제주도 FULL-COLOR 전광판 제작
- ◆ 다대소각장 환경전광판 제작
- ◆ 남영동 FULL-COLOR 전광판 제작
- ◆ 삼성 SDS 무장애 전광판 제작
- ◆ 장유소각장 환경전광판 개보수
- ◆ 광주 상무대 소각장 P/G UPGRADE
- ◆ 진주시청 환경전광판 UPGRADE
- ◆ 해운대 소각장 환경전광판 제작
- ◆ 창원소각장 환경전광판 제작

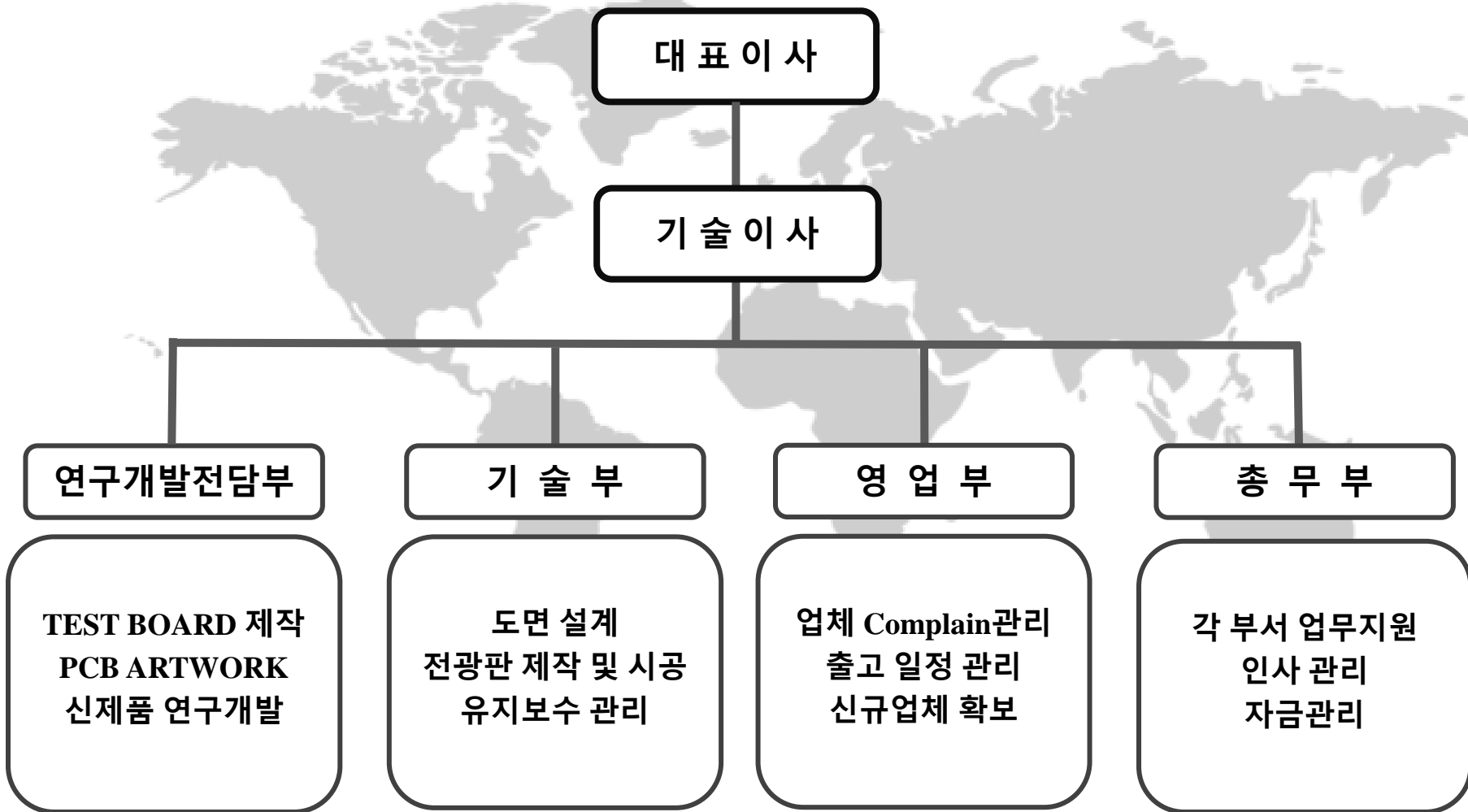
## 2006 ~ 2010

- ◆ 군포소각장 환경전광판 UPGRADE
- ◆ 울산소각장 환경전광판 UPGRADE
- ◆ 창원소각장 환경전광판 제작
- ◆ 제주시청 환경전광판 개보수
- ◆ 성남소각장 환경전광판 제작
- ◆ 광주공항 실내용 FULL COLOR 제작
- ◆ 화성시청 FULL COLOR 제작
- ◆ 인천소각장 3COLOR 환경전광판 제작
- ◆ 대한 잠사원 옥외전광판 제작
- ◆ 진도소각장 환경전광판 제작
- ◆ 파주소방소 FULL COLOR 전광판 제작
- ◆ 청계천 옥외 광고전광판 제작
- ◆ 안동문화체험관 실내용 FULL COLOR 전광판 제작
- ◆ LSNIKKO 3COLOR 전광판 제작
- ◆ 익산 FULL COLOR 전광판 제작

## 2011 ~ 현재

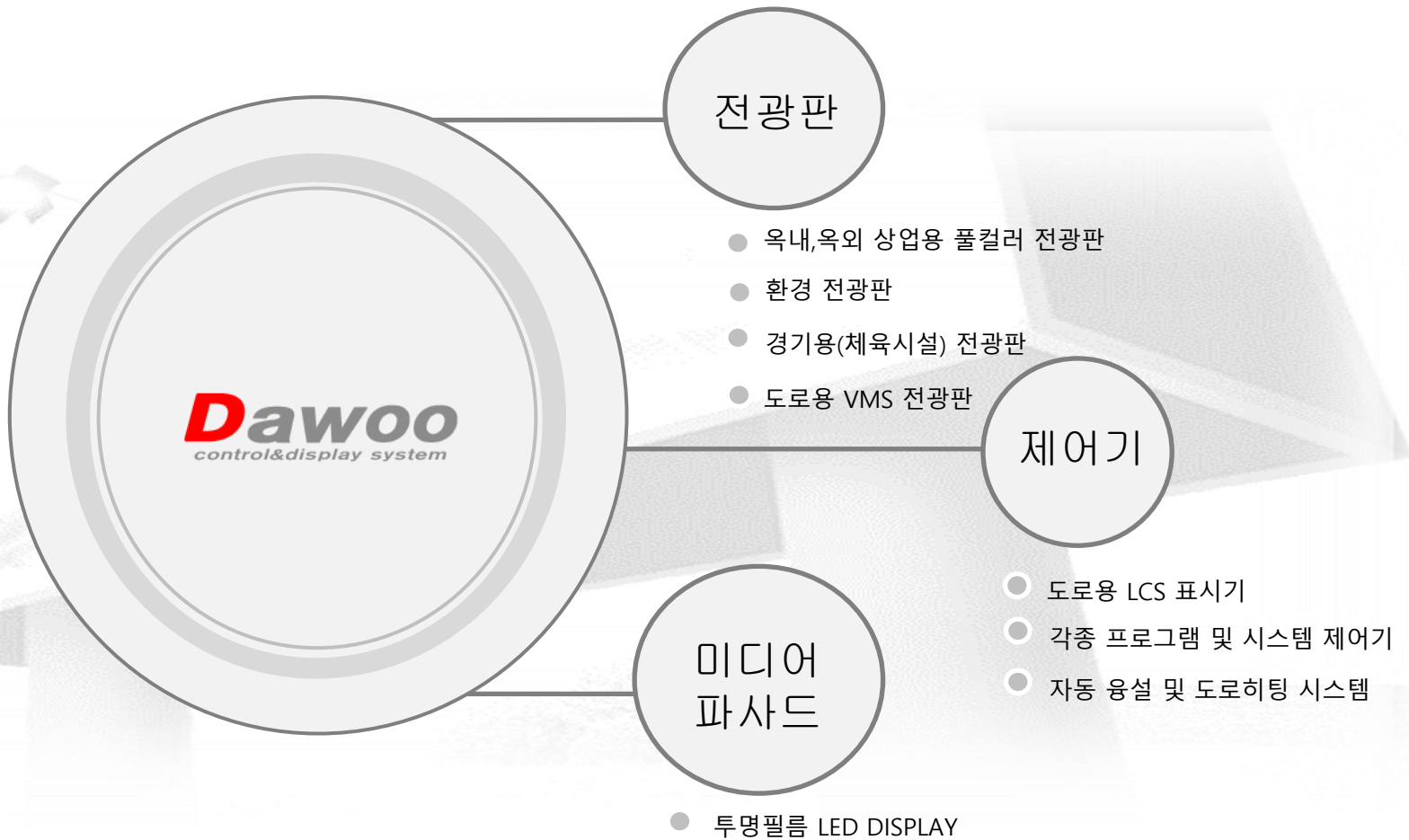
- ◆ 강남 미디어거리 미디어 폴 제작
- ◆ 광주 전남 시정 홍보 시스템 제작
- ◆ 아제르바이젠 도로교통정보 전광판 시스템 제작
- ◆ 화천 축구장 경기 전광판 제작
- ◆ 속초 홍보 전광판 제어기 제작
- ◆ 거제도 도로정보 시스템 제작
- ◆ 한국도로공사 VMS/LCS/통합 제어기 개발 전국 납품
- ◆ 서울청 도로공사 VMS/LCS 제어기 개발 서울청 납품
- ◆ 일본 신칸센 역사 도로히팅 및 시설제어 자동화 시스템 제작
- ◆ GLASS LED 적층 전광판 제어기 개발
- ◆ 전북 월명 체육관 경기정보 FULL-COLOR 전광판 제작
- ◆ 전자랜드, 코엑스 전면부 GLASS LED 전광판 제작

# 조직도





## 02. 사업분야



# 전 광 판



## 옥외용 광고 전광판

빌딩의 벽면이나 옥상에 설치되는 광고용 전광판은

고휘도 LED소자를 사용하여 깨끗하고 선명하게 표출 함으로써,

지나가는 행인들의 시선을 사로잡아 공익광고, 마케팅광고, 각종정보서비스 등

최고의 홍보효과를 창출할 수 있습니다.

**Dawoo**  
control&display system



# 전 광 판



## 환경 전광판

환경전광판은 대기 오염도를 문자 또는 그래프 형태로 누구나 쉽게 알 수 있도록 표출하여 시민의 환경보호에 대한 생각을 고취 시킵니다.

대기 오염도는 물론 표어, 홍보문 등 필요한 문자 및 그래픽, 동영상으로 다양하게 표출합니다.

**Dawoo**  
control&display system

# 전광판



## 경기용 전광판

고휘도, 고휘각형의 LED 소자를 사용함으로써 경기장에서 벌어지는 각종 경기 및 공연에서 다양한 볼거리를 제공할 수 있으며 경기 기록 및 종합적인 정보를 신속, 정확하게 표출하여 경기장과 거리가 먼 관객석에도 원활하게 경기를 볼 수 있도록 도와줍니다.

또한, Computer 제어에 의한 자동표시기능과 중앙집중제어방식의 채택으로 운영실과 전광판의 통신 호환성을 보다 능률적이고 효율적으로 하는 시스템입니다.

**Dawoo**  
control&display system

# 전 광 판



## 도로용 VMS 전광판

안내 전광판은 일반안내, 도로안내, 열차의 행선안내 등의 각종 이동수단의 정보안내 전광판으로 어떠한 형태, 어떠한 정보도 가장 효과적으로 전달할 수 있는 안내표시 시스템입니다.

또한 안전과 효율성을 증진시키기 위한 각종 상황, 정보의 신속한 전달로 잠재적인 문제에 대처할 수 있도록 구성된 시스템입니다



차로제어시스템(LCS)은 차로제어신호기를 설치하여 기존 차로의 가변활동, 갓길의 일반차로 활용 등과 같이 단기적인 서비스교통량의 증대를 통하여 지·정체를 완화시키는 교통관리시스템의 일종입니다.

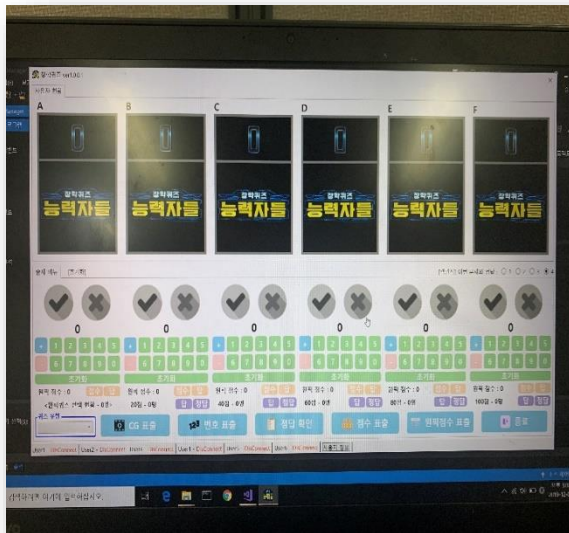
또한 고속도로 갓 길차로에 통행 가능 여부를 표시하는 신호기를 설치하여 본선 교통속도가 80km 미만인 경우에 통행을 허용함으로써, 탄력적으로 도로용량을 증대 시키는 교통 운영 시스템 제어기입니다.



# 제 어 기

## 각종 프로그램 및 시스템 제어기

클라이언트의 요구사항에 맞게 주문형 프로그램 및 시스템 제어기 제작하여 드립니다.



# 제 어 기

## 자동 융설 도로히팅 시스템

기후의 변화로 인해 이상 기후로 겨울철의 폭설 및 결빙이 빈번하여 많은 문제점이 발생하는 현시점에서 태양열을 이용하여 원격 진단 및 무인 산간지대 도로관리 및 개인의 앞마당, 도로, 인도 등에 사용 가능한 원격센서링 및 원격제어로 재설 및 해동시스템을 개발 하였고 이 제품은 공기의 온도, 지면의 온도, 눈과 비 내림 등을 체크하여 운전 및 기동을 제어 합니다.



**Dawoo**  
control&display system

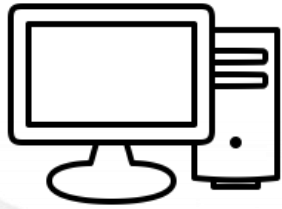


## 투명 LED 필름 디스플레이

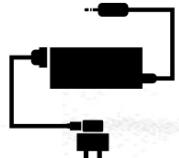
투명 전극 필름 및 유리에 LED를 Mounting,  
모듈화 하여 옥내외 투명 윈도우를 대상으로  
광고, 정보, 아트 등을 동영상으로 표현하는 새로운 형태의 LED 필름 디스플레이로  
기존의 ITO 글라스 타입의 무거운 무게, 정형화된 사이즈를 벗어난  
초경량 제품으로 시공면에 직접 접착이 가능하며 크기에 따라 커팅이 가능 하며  
곡면도 시공이 가능하여 현재 많은 고객사에서 애용하는 제품입니다.



# 기술운영방식



운영용 PC



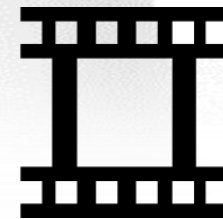
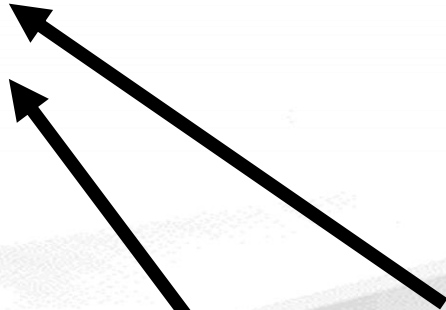
통신라인



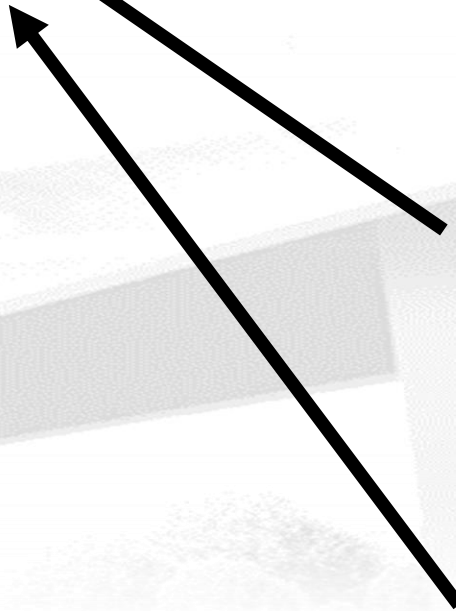
전광판



Image scanner

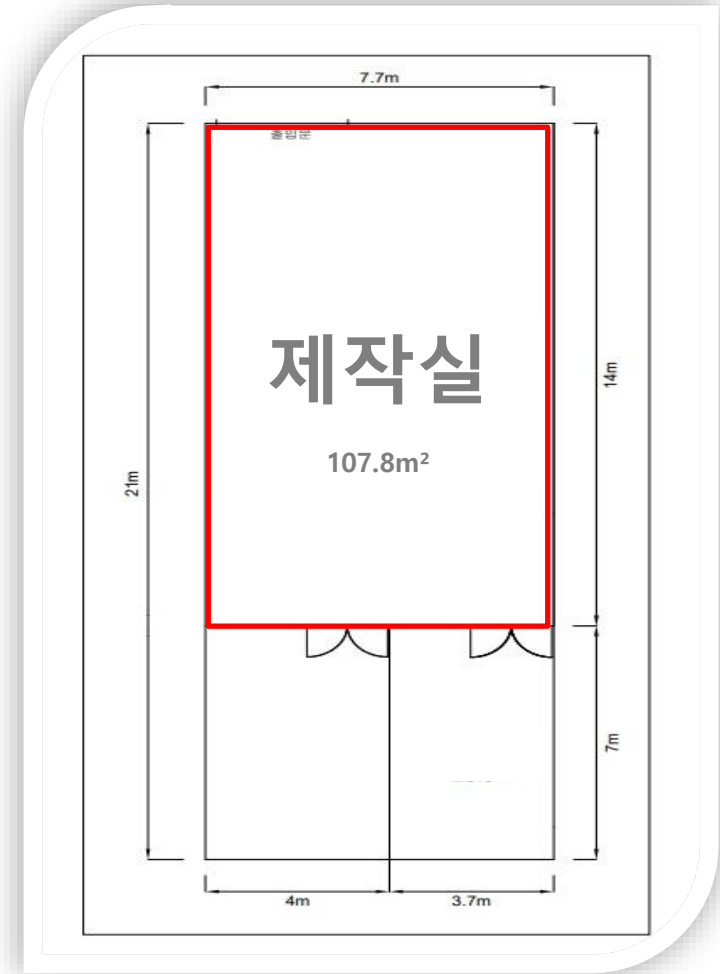


DVD Video





# 03. 공장소개



107.8m<sup>2</sup>의 면적과 높은 천정고로 대량 제작과 조립이 가능.

### 03. 공장소개

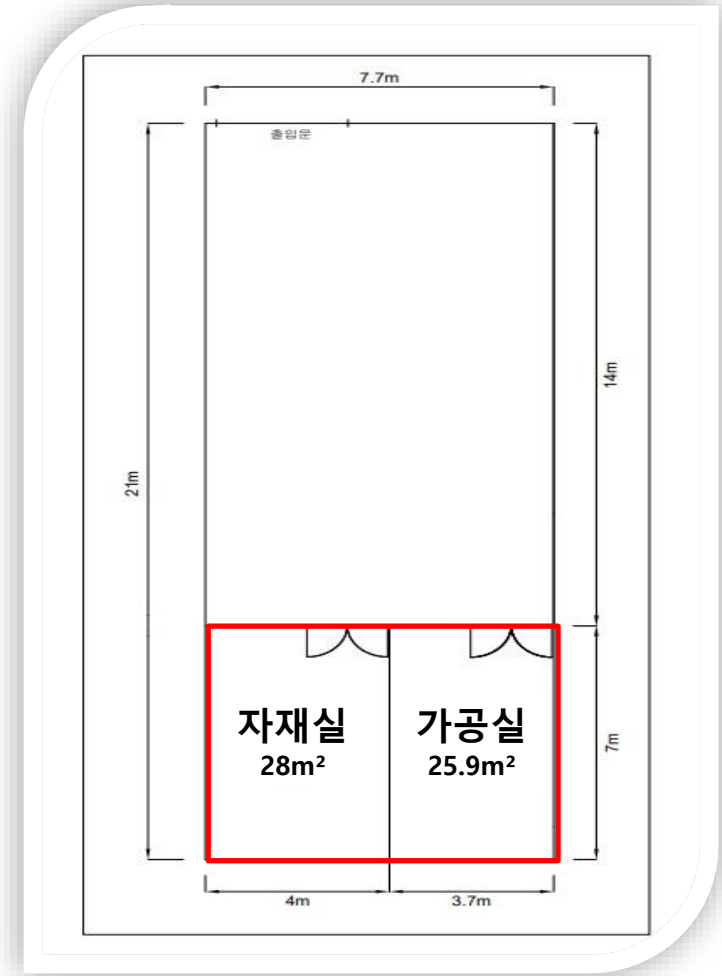
#### 자재실 I

부피가 큰  
자재를 보관.



#### 가공실

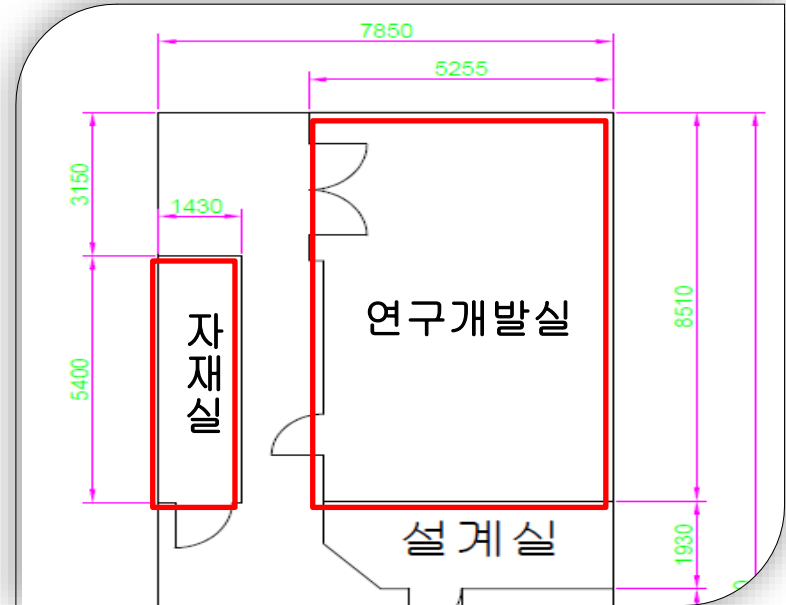
납땜 및  
모듈, 컨트롤러  
테스트.



### 03. 공장소개

#### 자재실

부피가 작고  
고가의 자재를 보관.



#### 연구개발실

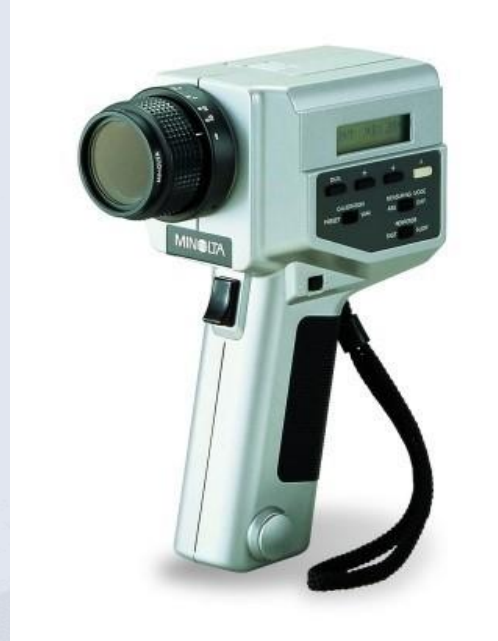
제품 생산 준비와 제품 Test 및  
출고 준비 작업과 연구개발에 필요한  
표출 Test, 온습도 테스트





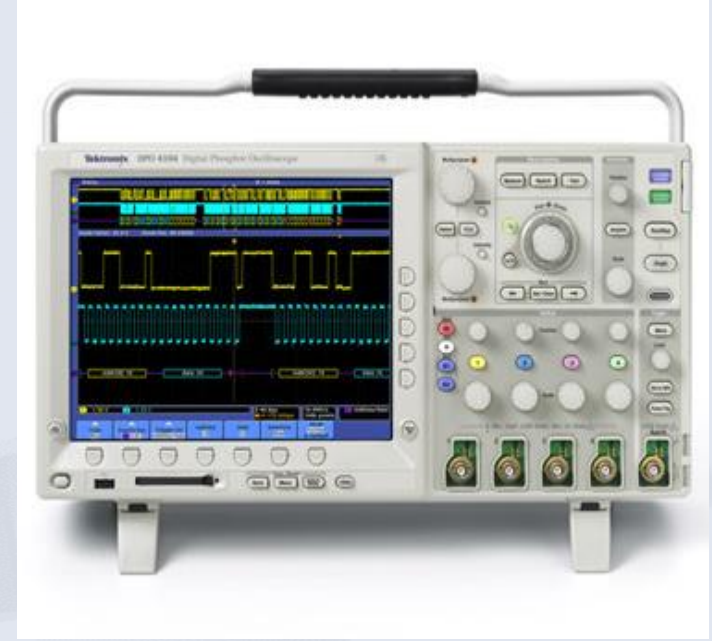
터미널 압착기(NK-100-1)

MOLEX 커넥터 제작.



휘도계(CS-100A)

수광기의 앞에 있는 광학계를 통하여 피측정물에서 나오는 광을 측정.



오실로스코프(DPO 4054)

시간에 따른 입력전압의 변화를 화면에 출력하는 장치



### 3D 프린터 (HM-300S)

드라이버 및 컨트롤러 등  
케이스 제작 시 시사출 용도



### 항온항습조

공기의 온도와 습도를 일정하게 유지하는  
장치로 여러 장치가 조합되어 자동적으로 제어



### 제습 데시게이터 (KDD-1310D)

흡입 제습 방식으로 수분이 발생하지 않으며  
실온에서 제습능력이 탁월하여  
고가의 부품 훼손을 방지



**REWORK STATION (BK-1330AIR)**

보드수리시 사용, 주로 BGA타입의  
IC 소자실장 및 제거 작업.



**멀티미터 (DM-441B)**



**진동계 (BO-63A)**



**패턴제너레이터 (PG-V1Z)**

그 밖에도 제품 개발 및 품질 개선을 위해  
각종 장비를 보유.