

27일부터 전국 5개 권역에서 「디지털 트윈국토 플랫폼 권역별 현장간담회」 개최

- 공간정보를 활용한 시뮬레이션으로 침수·대설 피해 예방 등 국민생활 안전 강화
- 공장 설립 비용·기간 단축 등 기업 활동 지원을 위한 K-GeoP·V-World 개선 논의

- 국토교통부(장관 김윤덕)는 지방정부와 공공기관의 공간정보 활용 역량을 높이고 현장 의견을 청취하기 위한 「디지털 트윈국토 플랫폼 권역별 현장간담회」(이하 간담회)를 4월 27일부터 개최한다.
 - '24년부터 국토교통부(국가공간정보센터)는 공간정보와 디지털 트윈국토 플랫폼*에 대한 현장의 이해도를 높이고 다양한 활용사례를 공유하기 위해 권역별 현장간담회를 추진해 오고 있다.
 - * 국토·도시 공간을 3D로 정밀하게 구현해 행정·산업 분야의 의사결정과 시뮬레이션을 지원하는 공공 플랫폼(K-GeoP·V-World·공장인허가 사전진단서비스 등)
 - 이번 간담회는 강원권을 시작으로 5월 중순까지 전국 5개 권역*에서 순차적으로 열리며, 전국 지방정부 및 공공기관의 공간정보 업무 담당자를 대상으로 한다.
 - * 강원권(원주, 4.27), 수도권(수원, 4.30), 전라권(광주, 5.8), 충청권(공주, 5.13), 경상권(부산, 5.15)
- 간담회에서는 ▲국가공간정보통합플랫폼(K-GeoP) ▲공간정보오픈플랫폼(V-World) ▲공장인허가 사전진단 서비스의 역할과 기능, 활용사례 등을 소개하고, 공간정보 정책, 산업 진흥 및 제도 개선을 위한 의견도 함께 논의할 계획이다.
 - 국가공간정보통합플랫폼은 국가가 생산한 공간정보*를 통합 수집·연계하여 지적전산자료 제공 및 지도(2D·3D) 서비스 등 실무에 필요한 다양한 기능을 지원하는 플랫폼이다.
 - * 수치지형도, 정사영상, 지적(임야)도, 토지대장, 건물정보, 용도지역지구도 등 1,242건

- 이번 간담회에서는 플랫폼을 활용한 침수구역 확인지도, 대설피해 예방지도 등 지방정부에서 모범적으로 구축한 정책지도 우수 사례를 공유하고 이를 전국적으로 확산할 수 있도록 협의할 예정이다.
- 공간정보오픈플랫폼은 일반 국민에게 국가공간정보를 무료로 개방하여 지도(2D·3D) 기반의 분석·시뮬레이션 기능과 데이터 개방 서비스를 통해 민간 산업 진흥을 지원하고 있다.
 - 부동산, 금융서비스 및 재난·안전 등 다양한 활용사례를 소개하는 한편, 민간의 최신 기술개발을 적극 지원하고, 공간정보 창업 및 산업 진흥을 도모하기 위한 소통을 더욱 강화할 예정이다.
 - 공장인허가 사전진단 서비스는 복잡한 법령 및 규제로 애로가 많은 공장 설립 민원을 입지 단계에서부터 사전에 분석해 주는 맞춤형 지원 서비스이다.
 - '25년 3월 지방정부 등 12개* 기관을 대상으로 시범서비스를 개시하였으며, 올해는 지방정부와 협력하여 50개 이상으로 확산할 계획이다.
 - * 경기·파주·오산, 강원·원주·철원·평창, 충북·진천, 충남·아산, 전북·정읍, 전남·나주·곡성·강진 연구개발특구진흥재단
 - 이번 간담회에서는 공장 입지 분석과 가상 건축 시뮬레이션 등 주요 기능을 시연하고, 이를 통해 공장 인허가 관련 비용과 시간을 절감한 실제 활용 사례를 공유할 예정이다.
- 국토교통부 한동훈 국가공간정보센터장은 “공간정보는 국가 행정 효율성을 높이고 국민이 직접 체감할 수 있는 서비스를 실현하는 미래 첨단산업의 기반”이라며,
 - “이번 권역별 현장간담회를 통해 공간정보 활용을 확산하고, 현장 의견을 직접 청취하여 공간정보 산업 진흥과 관련제도 개선에 적극 반영해 나가겠다”고 밝혔다.

담당부서 <총괄>	국토정보정책관 국가공간정보센터	책임자	센터장	한동훈 (044-201-3488)
		담당자	사무관	전우진 (044-201-4876)
			사무관	김춘호 (044-201-3491)
<공동>	공간정보산업진흥원 디지털플랫폼처	책임자	처 장	김명원 (031-606-2537)
		담당자	팀 장	신영민 (031-606-2561)
<공동>	LX한국국토정보공사 플랫폼사업처	책임자	팀 장	김주용 (063-713-1306)
		담당자	대 리	채의균 (063-713-1290)

1 개요

- 국가공간정보의 공동활용을 위해 국토부가 각 부처 및 기관에서 생산한 정보를 통합 수집·정제·제공하는 **행정공간정보 활용 플랫폼***
 - * 행정망·인터넷망에서 kgeop.go.kr로 접속가능하며, 행정망 일부 서비스는 회원가입 필요
- 행정사무(지적, 토지행정 등) 지원 및 지방정부 공간정보 융·복합 활용 역량 강화를 위한 서비스 개발, 교육, 정보 제공 창구 역할 수행

2 주요 서비스

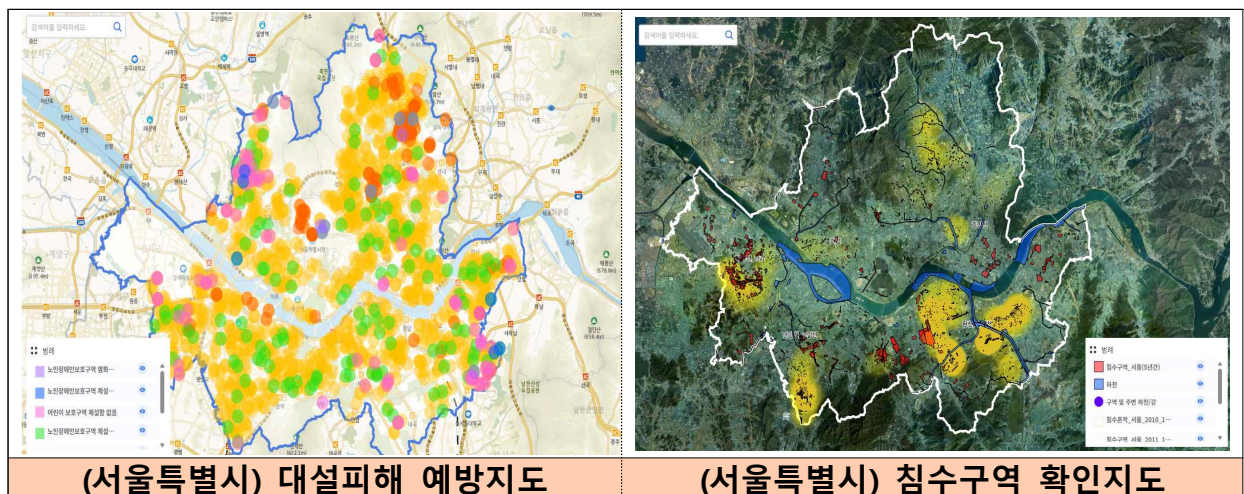
- 전국 단위 지적전산자료, 토지거래허가 통계 및 각종 정책정보 제공



지적행정업무(자료제공)

토지행정업무(중개업 등록, 허가 통계 등)

- 지도서비스 및 2D·3D활용, 데이터 품질관리 등 공간정보 활용 지원



(서울특별시) 대설피해 예방지도

(서울특별시) 침수구역 확인지도

1 개요

- 수많은 법령 및 규제 검토가 필요한 복합민원인 “공장설립”에 대한 제반사항을 진단할 수 있는 행정망 민원행정업무지원 서비스*
 - * 인터넷망(대민용)은 www.vworld.kr, 행정망(공무원용)은 factory.dtsp.go.kr로 접속 가능
- '25년 3월 지방정부 등 12개 기관*을 대상으로 시범서비스 오픈 → '26년 50개 지방정부 서비스 확산을 목표로 교육 및 컨설팅 추진중
 - * 경기 파주오산, 강원 원주철원평창, 충북 진천, 충남 아산, 전북 정읍, 전남 나주곡성강진, 연구개발특구진흥재단 등
- 3D 지도 플랫폼 기반 공장설립가능여부 사전진단, 개별입지 공장인허가 신설승인 검토 및 민원 상담 활용으로 담당자 업무 효율 증가*
 - * 예시: 서류, 현지조사로 판단할 수 밖에 없던 허가지 주변 규제사항, 지형분석시각화 가능

2 주요 서비스

- (조회·검색) 공장정보, 필수 검토 정보 3종(토지대장, 이용계획, 건축물) 조회 기능 및 3D지도 활용을 통해 민원 상담 및 검토업무 효율 증대



- (사전진단) 개발허가 면적과 지형 가상 분할·생성 시뮬레이션*을 제공
 - * 도시계획도로, 소하천구역, 건축선(도로후퇴선)등의 규제사항을 자동 계산한 분할결과를 제공

