

창조적 과업수행을 통한 고객 최우선 기업

2022년 5월

Urban Planning [도시계획]

Expressway Design & Supervision [고속도로설계감리]

Civil Engineering Design [토목설계]

Construction Management [건설사업관리]

Disaster Impact Assessment [재해영향평가]

Environmental Impact Assessment [환경영향평가]

Traffic Impact Assessment [교통영향평가]

Construction [건설]

Architecture [건축]



(주)내경엔지니어링
NAEKYUNG ENGINEERING CO., LTD

회사 개요

상 호 명

주식회사 내경엔지니어링

주 소

경기 안양시 동안구 흥안대로439번길 20

전 화/팩 스

02)575-7184 / 02)574-4958

대표 이사

황 인 태

회사설립일

1990년 3월 21일

등록 면허

- 건설기술용역업(설계,사업관리일반)
- 엔지니어링업 (도로공항, 구조, 조경, 철도, 토질지질, 교통, 대기관리, 도시 계획, 수자원개발, 도시계획, 상하수도, 측량업, 측량지적, 수질관리)
- 교통영향평가대행자 / 공공교통시설 개발사업 타당성평가대행자
- 전문감리업(전기), 해외건설업
- 방재관리대책대행자(사전재해영향성 검토)

연혁

1990	03.	주식회사 내경엔지니어링 설립
	04.	과학기술처 전문 기술용역업 등록
1991	04.	건설부 서울지방국토관리청 측량업 등록(제120-1075호)
1993	07.	한국 엔지니어링 진흥협회 엔지니어링 활동주체 신고(제10-081호)
	07.	건설부 교통영향평가기관 등록(제12호)
	11.	한국산업기술진흥회 기업부설연구소 신고(제931264호)
1994	04.	건설부 토목감리전문회사 등록(제토-35호)
1996	01.	경기도 안양시 동안구 관양동 1490-44(본사 사무실 이전)
	11.	건설교통부 설계감리업 등록(제78호)
1998	01.	품질관리시스템 인증(IOS 9001)
2005	11.	전문전기감리업 등록(제 경기2-246호)
2007	08.	해외건설 촉진법에 의한 해외건설업 신고(제395호)
2008	06.	자연재해 대책법에 의한 방재안전대책 수립대행자 등록
2010	06.	국가통합 교통체계 효율화법에 의한 평가대행자 등록(제1-325호)
2014	08.	건설기술 용역업 등록(제 경기1-2-30호)
2021	02.	대표이사 회장 유병호 취임
2022	03.	대표이사 사장 황인태 취임

등록 면허

1993.07.09	엔지니어링사업자	도로공항, 구조, 토질지질, 교통
1993.07.23	교통영향평가대행자	교통영향평가대행자
1993.11.17	기업부설연구소	기업부설연구소
1994.04.03	측량업	공공측량업
2001.04.09	엔지니어링사업자	대기관리
2005.11.03	전문감리업	전문감리업(전기)
2007.08.22	해외건설업	해외건설업
2008.04.30	엔지니어링사업자	수자원 개발
2008.06.10	방재안전대책수립대행자	사전재해영향성 검토서 작성업무
2010.06.10	공공교통시설 개발사업 타당성평가대행자	공공교통시설 개발사업 타당성평가대행자
2011.11.23	엔지니어링사업자	도시계획
2014.08.18	건설기술용역업	설계, 사업관리(일반)
2016.02.02	엔지니어링사업자	측량지적
2019.04.01	엔지니어링사업자	상하수도
2021.03.26	엔지니어링사업자	철도, 조경
2021.04.22	엔지니어링사업자	수질관리



창조적 과업 수행을 위한 고객 최우선 기업

Vision

Innovation for a Better Engineering

더 좋은 기술을 위한 혁신을 통해 Big Dream을 설계하고,
이를 기반으로 100대 기업으로 진입하겠습니다.

기술
Engineering

혁신
Innovation

꿈
Dream

Core Value

경영이념

기술보국 고객 최우선

품질방침

합리성과 정확성

품질지향

창조성과 성실성

회사 수상경력

1998 익산지방국토관리청장 표창장

1999 건설교통부장관 표창장

부산지방국토관리청장 표창장

2001 건설교통부장관 표창장
대통령 표창장

대전지방국토관리청장 표창장
원주지방국토관리청장 표창장

2002 원주지방국토관리청장 표창장

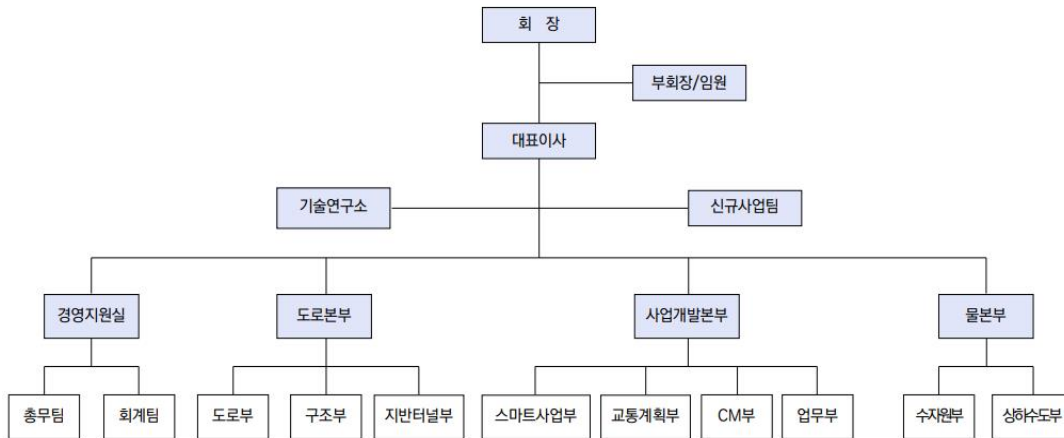
2003 건설교통부장관 표창장
원주지방국토관리청장 표창장
철탐산업훈장

2004 건설교통부장관 표창장
대통령 훈장

2009 서울지방국토관리 청장 표창장

조직도

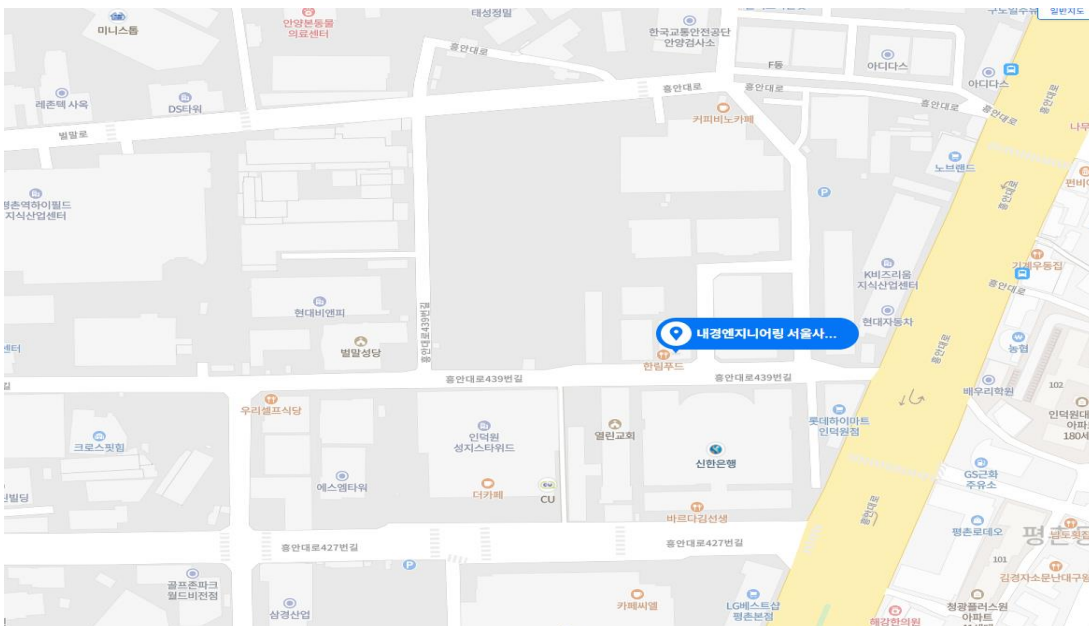
조직도



사무실위치

안양 사무실

경기 안양시 동안구 흥안대로439번길 20



사업분야



도시계획

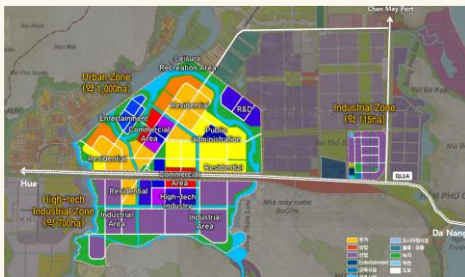
주요업무

- 개발사업 컨설팅 및 타당성 분석 (PM 및 컨설팅), 연구개발, 개발사업 투자진흥지구 지정
- 도시기본계획 및 도시관리계획, 도시계획시설 결정, 각종 도시계획사업조사설계용역
- 재건축 정비계획 수립 및 정비구역 지정, 주택건설사업 사업계획승인, 지구단위계획 수립
- 관광개발사업에 따른 관광휴양형 지구단위계획, 관광단지/유원지/골프장 개발사업시행 승인
- 대규모 개발행위허가 도시계획위원회 심의, 개발행위 허가, 지역, 마을 발전계획
- 도시개발구역 지정 및 도시개발사업 사업계획 승인, 조경계획 및 조경실시설계

주요프로젝트

개발사업 PM 및 컨설팅

- LH 해외사업 중장기 전략 수립을 위한 도시 인프라시장 조사 (LH, 2020-)
- 베트남 후에성 편마이랑고 경제구역 개발사업 타당성조사 (LH, 2020-)
- 우즈베키스탄 안그렌 경제자유구역 첨단산업특구 개발사업 예비타당성 조사 (LH, 2020-)
- 러시아 연해주 지역협력전략계획 및 선도사업 기본구상 수립 (KIND, 2020-) 외 다수



베트남 후에성 편마이랑고 경제구역



용산국제업무지구

도시재생 및 재정비

- 광명시 도시재생전략계획 수립 (광명시청, 2017-)
- 의정부시 도시재생전략계획 수립 (의정부시청, 2018-)
- 광주시 도시재생전략계획 수립 (광주시청, 2017-2019)
- 안산시 도시재생 전략계획 (안산시청, 2018-2019)
- 밀양시 기본경관계획(재정비) 수립 (밀양시청, 2019-)
- 남양주 공공주택지구 입체적 도시공간계획 수립 (LH공사, 2019-)
- 검단계획도시 택지개발사업 경관상세계획 수립 및 공공디자인 (인천도시공사, 2009-)
- 가평군 가평읍 농촌중심지활성화사업 기본계획수립 (가평군청, 2020) 외 다수

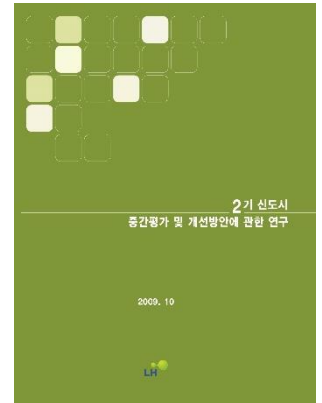


안산시 도시재생전략계획

주요프로젝트

도시계획 연구개발

- 서울-평양 간 경제발전축 형성과 연계한 미래공간 발전전략 수립 (서울시청, 2019-)
- 2019년 지역지구 등의 행위제한 내용 및 절차 평가 연구 (국토교통부, 2019-2020)
- 도시재생과 연계한 오류도 트램 활성화 방안 (한국철도기술연구원, 2020)
- 영덕군 남부권 발전계획 학술연구 (영덕군청, 2019)
- 글로벌 포용국가 비전과 해외개발 구상 (LH공사, 2020)
- 북한 성장거점 구상을 위한 지역여건조사 (LH연구원, 2018)
- 대구광역시 스마트시티 개발여건 분석 및 도상화 (LH연구원, 2018)
- LH 총괄사업관리자 추진방안 구상 연구 (LH공사, 2017-2018)
- 북한 경제개발구 추진전략 연구 (LH연구원, 2015-2016)
- 2기 신도시 중간평가 및 개선방안 연구 (LH공사, 2009) 외 다수

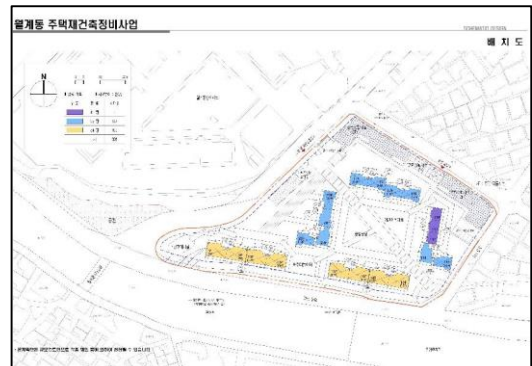


지구단위계획, 재건축정비계획

- 삼흥연립주택재건축정비사업건축심의중교통및경관용역(2021.01)
- 테헤란로제2지구 내 826-26일원 지구단위(변경)용역(2021.02)
- 양주시 회정2지구 지구단위계획 결정(변경)용역 (2021.03)
- 포천몽베르CC증설을위한지구단위계획, 실시계획인가및코스설계용역(2021.03)
- 월계동487-17일대주택재건축정비계획(경미한)변경(2020.08)
- 응봉1주택재건축정비계획(변경)수립및정비구역(변경)지정(2017.02~2020.07)
- 화도읍 금남리 산업유통형 지구단위계획 수립 (2020.01)
- 회성00산업단지 기본구상 및 사전타당성검토(2020.04)
- 대방역세권 장기전세주택 건립에 따른 도시환경정비계획 수립(2019.03)
- 김포 구래 지식산업센터 지구단위계획 (경미한)변경 (2019.07)
- 의정부 고산 공공주택지구 지구계획 변경(2019.02)
- 황학동 지구단위계획 수립(2019.08)



돈의문 도시환경정비계획 및 정비구역지정



월계동 주택재건축 정비사업 정비계획 변경

주요프로젝트

도시기본계획 및 도시관리계획

- 제주특별자치도 도시기본계획 수립
- 제주시/서귀포시 도시관리계획 수립
- 제주특별자치도 절대상대보전지역 재정비 수립
- 제주시/서귀포시 공원녹지기본계획수립
- 제주 워터클러스터 산업단지 조성계획 수립
- 제주특별자치도 관광지 검토 및 지형도면고시

도시계획시설 결정

- 제주대학교 말 산업전문인력 양성센터 도시계획시설(연구시설)결정
- 제주대학교 도시계획시설 실시계획 인가
- 도시계획시설(성산포항, 애월항) 조성계획수립
- 도시계획시설(북촌초, 영평초) 결정 변경
- 뽕로로 테마파크 도시계획시설(문화시설) 결정
- 동북리 체육시설 도시계획시설(체육시설) 결정 및 실시계획인가
- 대정공공하수처리시설 도시계획시설(공공하수처리시설) 결정(변경)
- 서귀포시 시민문화복합센터 도시계획시설(문화시설) 결정
- 가시리 태양광 도시계획시설 (전기공급설비) 결정 및 실시계획인가

관광단지(지), 유원지, 농어촌관광휴양단지 등의 개발사업시행승인

- 신화역사공원 개발사업시행승인
- 중문관광단지 개발사업시행 변경승인
- 남원관광지 개발사업시행변경승인
- 아덴힐리조트 개발사업시행승인
- 더 클래식 골프&리조트 개발사업시행승인
- 서귀포시레이크힐스 CC 개발사업시행변경승인
- 세프라인체험랜드 개발사업시행승인
- 제주색달동 농촌관광휴양단지 개발사업시행승인
- 백통신원 제주리조트 조성사업 개발사업시행승인
- 그린벨리 (엠버리조트) 개발사업시행승인
- 열해당 리조트 개발사업시행승인
- 애월국제문화복합단지 개발사업시행승인
- 프로젝트 ECO 조성사업 개발사업시행승인
- 올드상하이팜 농어촌관광휴양단지 개발사업시행승인
- 봉개휴양림 관광지 개발사업시행승인
- 토산관광지구 개발사업시행승인 변경
- 테디벨리 골프&리조트 개발사업시행승인 변경



제주드림타워



애월국제문화복합단지

주요프로젝트

외국투자자 개발사업시행승인

- 백통신원 제주리조트 개발사업시행승인(중국)
- 무수천유원지 개발사업시행 변경승인(중국)
- 토평동 농어촌 관광휴양단지 개발사업시행승인(중국)
- 록인제주 체류형 관광단지 개발사업시행승인(중국)

제주 투자진흥지구지정

- 제주 롯데리조트 투자진흥지구 지정
- 세프라인체험랜드 투자진흥지구 지정
- 신화역사공원 투자진흥지구 지정
- 제주 해양과학관 투자진흥지구 지정
- 제주색달동 농촌관광휴양단지 투자진흥지구 지정

주택건설사업 및 대지조성사업

- 월정리 / 유수암리/ 표선리 대지조성사업
- 구억리 / 사계리/ 저지리 / 북촌리 / 강정동 주택건설사업
- 도련일동 / 화북이동 / 광령리 / 토평동 주택건설사업

대규모 개발행위 허가

- 신성리조트 대규모 개발행위허가
- 서귀포농협 대규모 개발행위허가
- 성안교회 대규모 개발행위허가
- 토스카나 가족호텔 대규모 개발행위허가
- 제주 한라 서귀포 병원/ 호텔 건립 대규모 개발행위허가
- 영남동 휴양콘도미니엄 대규모 개발행위허가
- 강정동 시에나리조트 대규모 개발행위허가

기타

- 생태공원조성사업 타당성조사 및 기본구상수립
- 서귀포관광미항 항만재개발사업 타당성조사
- 소규모택지 및 공공택지 조성사업 타당성 검토
- 화북공업단지 주변지역 개발 타당성 검토
- 읍면 소재지(안덕면, 성산읍, 한경면) 마을발전 종합계획
- 서귀포시 성장관리방안 수립 용역
- 이도주공 2,3단지 주택재건축 정비계획 및 구역지정
- 와흘리 관광농원 조성사업
- 서귀포시 남원읍 신례리 정비사업(개간사업) 시행승인 용역



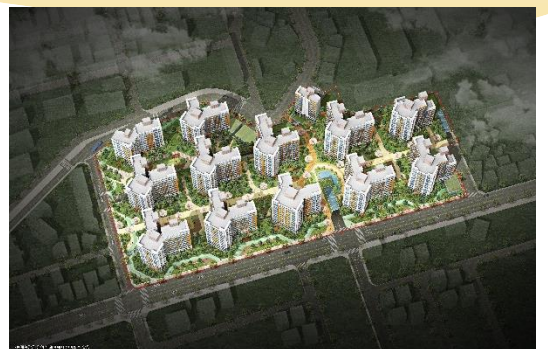
록인제주 리조트조성사업



올드상하이팜 조성사업



토산관광지구



이도주공 2,3단지 주택재건축 정비사업

고속도로 설계 및 감리분야

주요업무

- 도로 계획 및 타당성 조사, 기본설계, 실시설계
- 구조분야, 지반분야, 교통분야

주요프로젝트

도로계획 및 타당성조사, 기본설계, 실시설계

- 동해고속도로(주문진-속초간) 실시설계(제3공구) (남대천교)
- 판교Jct (변형클로버) [서울외곽순환고속도로 실시설계(제1공구)]
- 서울외곽순환고속도로 건설공사 실시설계
- 국도27호선 도로확장 및 포장공사 실시설계
- 천안~논산간 고속도로 실시설계

구조분야, 지반분야, 교통 분야

- 국내 최초 3차로 ILM 교량 : 진위천교
- 무교대 · 무받침 · 무조인트 RC일체식 교량
- 특수 Arch 교량 : 건천1교
- 국내최초 30m 지간의 무바닥판 Arch교량 : 색장교
- 국내 최초 장경간 Double-T Beam교 : 대덕교,안평1교
- FCM공법의 장대교량 : 고정교
- 국내 최초 광폭4차로 터널설계 [서울 외곽 순환도로 (청계터널)
- 천안-논산간 고속도로(정안-논산) 실시설계
- 공주-서천 제17호선 고속도로 보완설계 제7공구
- 청주-상주간 고속도로 실시설계 제3공구
- 강원카지노 리조트 조성사업 교통영향평가
- 청주 강서지구 택지개발사업 교통영향평가
- 일죽~대포간 도로확포장공사 교통영향평가 외 다수
- 도로사업의 국민참여제도(PI)지침 작성에 관한 연구
- 교통연계 및 환승시스템 기술 개발
- 도로사업 타당성조사 및 리스크 평가 체계 구축 연구



동해고속도로(주문진-속초간) 실시설계(제3공구)

남대천교



국내 최초 3차로 ILM 교량 : 진위천교



국내 최초 광폭4차로 터널설계

토목설계

주요업무

- 도로및공항 : 도로 및 관련시설 설계, 교통계획 및 관리, 도로보수 및 유지
- 상하수도 : 상하수도 정비계획수립, 상수도 취수, 송·배수, 정수장 시설, 하수종말처리장, 하수관로
- 수자원개발 : 하천기본계획 및 소하천정비계획 수립, 하천 재해예방사업 설계, 재해영향평가, 자연재해 저감 종합계획, 재해복구사업 분석. 평가
- 항만 : 항만시설의 타당성 조사 및 설계, 해양레저시설 계획 및 설계, 공유수면 점사용 인허가
- 단지설계 : 도시개발, 택지개발, 산업단지개발에 따른 단지조성 설계, 토지 구획정리사업 및 복합단지 개발사업

주요프로젝트

도로및공항

- 해군진입도로 기본조사 및 실시설계
- 제주헬스케어타운진입도로 실시설계
- 제주특별자치도 도시교통정비 및 시행계획 수립
- 제주시 구국도대체우회도로(아라~회천)건설공사 기본 및 실시설계



혁신도시 진입도로

상하수도

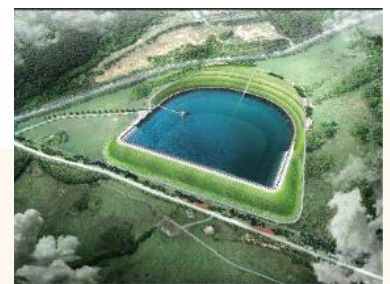
- 한림정수장 고도정수처리시설 기본 및 실시설계
- 토평중블록 상수도관망 최적관리시스템 구축 실시설계
- 서귀포 보목공공하수처리시설 증설사업 기본 및 실시설계
- 서부(판포)공공하수처리시설 증설사업 기본 및 실시설계



한림정수장 고도정수처리시설

수자원개발

- 소하천(대정외5개소)정비 종합계획수립(재정비)
- 색달천외 6개하천 기본계획수립 및 하천시설관리대장 작성 용역
- 산방산 재해위험개선지구 정비사업 기본 및 실시설계
- 서귀포시 재해위험개선지구 정비사업 기본 및 실시설계



어승생 제2저수지

항만

- 해양관광테마강정항 조성사업 기본 및 실시설계
- 비양도서방등표 설치공사 실시설계
- 화순 마리나항 기본설계
- 도서종합개발사업(목리항 월파방지시설 확충 외 2건) 실시설계



화순 마리나항만

단지설계

- 화북상업지역 도시개발사업 실시설계
- 애월국제문화복합단지 조성사업
- 록인제주 복합리조트 조성사업
- 서귀포 강정지구 택지개발사업(변경)

주요업무

- 계획단계, 설계단계, 시공단계 및 시공 후 단계에 걸쳐 기획, 타당성 조사, 분석, 계약, 시공관리, 건설사업관리(구,감리업무 등), 평가, 사후관리의 전반적인 건설사업관리업무를 수행하여 최적의 비용, 시간, 품질관리의 전문적인 서비스 제공

주요프로젝트

- 서귀포시 국도대체 우회도로(상호~하례) 건설공사 통합전면책임감리용역
- 제주국제공항 활주로 책임감리
- 제주시 동지역 하수관거 정비사업 전면책임감리용역
- 제주시 읍면지역 하수관거정비사업 전면책임감리용역
- 제주시 가축분뇨공공처리시설 증설사업 전면책임감리용역
- '09-301 항만공사 전면책임감리용역
- 10 제주시(읍면) 하수관거정비 임대형민자사업(BTL) 전면책임감리용역
- 신양항 정비공사 전면책임감리용역
- 제zew외항 철재부두 축조공사 전면 책임감리용역
- 웅포천 고향의강 정비사업 전면 책임 감리 용역
- 서귀포시 지방하천(동홍천 외 8개하천) 통합전면책임감리용역
- 서귀포 크루즈 터미널 및 친수공원 조성사업 전면책임감리용역
- 애월항LNG기지 부지조성공사 건설사업관리용역
- 2016 제주시 지방하천 정비사업 통합 건설사업 관리용역
- 제주시 동지역 차집관로 개량사업 건설사업관리용역
- 월정 공공하수처리시설 증설사업 건설사업관리용역
- 성산포항 접안시설 건설공사 건설사업관리용역
- 서귀포 색달하수처리장 개량사업 건설사업관리용역
- 대정하수처리장 차집관로 정비사업 등 통합 건설사업관리용역
- 제주시 일도2동 노후 하수관로 정비공사 건설사업관리용역
- 오라아라 하수관로 정비사업 건설사업관리용역
- 제주특별자치도 광역생활자원회수센터 조성사업 건설사업관리용역



서귀포 크루즈 터미널



서귀포 관광미항

주요업무

- 재해영향평가 : 재해영향성검토 협의
- 환경영향평가 : 소규모 환경영향평가, 전략환경영향평가, 환경영향평가, 사후환경영향조사
- 교통영향평가 : 교통영향평가, 교통성검토, 교통타당성검토, 시뮬레이션 분석

주요프로젝트

재해영향평가

- 제주 자연체험파크 조성사업 재해영향평가용역
- 광역생활자원회수센터 조성사업 재해영향평가용역
- 제주특별자치도 저류지 정밀조사 및 기능개선 방안 수립용역
- 2025년 서귀포시 도시관리계획 재정비(변경)용역 중 재해영향성검토용역
- 영어교육도시 저류지 보완 설계 및 안전성 검토용역
- 제주 숲속의 뽀로로 테마파크 조성사업 재해영향평가용역



서귀포시 산방산 재해위험개선사업

환경영향평가

- 제주LNG건설사업 환경영향평가 및 사후환경영향조사
- 제주시 시군도 도로건설관리계획 전략환경영향평가
- 제주특별자치도 가축분뇨관리 기본계획 전략환경영향평가
- 한림천 지방하천 정비사업 소규모환경영향평가
- 제주돌문화 공원 조성사업 사후환경영향평가
- 영어교육도시 도시개발사업 사후환경영향평가



제주시 옹포천

교통영향평가

- 제주국제공항 주변도로 교통영향분석개선대책 수립용역
- 일반 복합환승센터 기본구상 및 타당성검토용역
- 대중교통 중앙 우선차로 모니터링 용역
- 제주 드림타워 신축공사에 따른 교통영향평가(변경심의)
- 이도주공2~3단지 아파트 주택재건축정비사업교통영향평가
- 제주특별자치도 도시교통정비 중기계획 및 연차별 시행계획 수립용역



동부환승센터

주요업무

- 건설 (건축, 토목) : 건설부분 각종 검토, 인허가, 설계와 시공감리 및 사후 환경
- 건축설계 : 프로젝트의 대지, 프로그램, 예산, 일정의 수행전략 수립, 사업 타당성 분석, 공간디자인, 실시설계, 인테리어 설계, 건축기본계획, 건축감리

주요프로젝트

건설(건축, 토목)

- 제주 엠버리조트 개발사업
- 송당 농어촌관광단지 조성공사
- 가온프라이빗 1차, 2차 오피스텔 신축공사
- 이도초 다목적강당 및 급식소 증축공사
- 도남동 근리생활시설 신축공사
- 제주 스누피가든 신축공사 중 오수관로 공사
- 아라2동 다가구주택 신축공사
- 애월 엠버하우스 증축공사
- 모슬포항 접안시설 확충공사 (2021년)



엠버리조트 개발사업



송당 농어촌 관광단지 조성공사

건축

- 도두항 해양관광기반시설(제주유람선) 조성사업 건축설계용역
- 시민소통광장 조성공사 설계용역
- 해중경관지구 조성사업 건축기본계획
- 성산포항 여객터미널 확충 및 지역명품관 조성사업 기본계획 용역
- 중문관광단지 부영호텔 & 부영리조트 건축설계 및 건축감리용역
- 산천단유원지 한라산 콘도미니엄 건축설계 및 건축감리용역
- 제주 프시케테마파크 조성사업 건축설계 및 건축감리용역
- 도시재생(모관지구)활성화사업 건축설계 용역
- 제주밸류 신라스테이 인허가 총괄관리 용역
- 토산관광지구 개발사업 인허가용역



프시케 테마파크 조성사업



중문 부영호텔 및 부영리조트

<http://www.naekyung.co.kr>



14058 경기 안양시 동안구 흥안대로439번길 20
Tel. 02)575-7184, Fax. 02)574-4958