

◆ — 9월 1주차 — ◆

서울교통 주간브리핑



CONTENTS

2022년 9월 1주차

서울교통 주간 브리핑

한 주간 교통정보, 한 번에 모아보기

이주의 교통 정보

2021 추석 교통상황

2021 추석 교통상황 안내(통행속도 및 수송현황)	1
2021 추석 교통상황 안내(도시고속도로 통행 속도)	2
추석 맞이 교통특별대책	
9.10(토)~11(일), 지하철, 시내버스 막차연장운행 실시	3
9.8(목)~12(월), 버스 증차 및 버스전용차로 시간 연장	4
9.9(금)~12(월), 320여개소 공영주차장 무료 개방	5

서울교통 소식

교통소식 안내

추석기간 불법 주정차 및 승차거부 집중(특별)단속 추진	6
8.26(금)~9.8(목), 추석 대비 물류시설 안전 점검 실시	7
한강달빛야시장 개최요일 및 10월부터 장소 변경	8
9.5(월), 심야택시 승차난 해소를 위해 공청회 실시	9

교통상황 안내

교통 통제

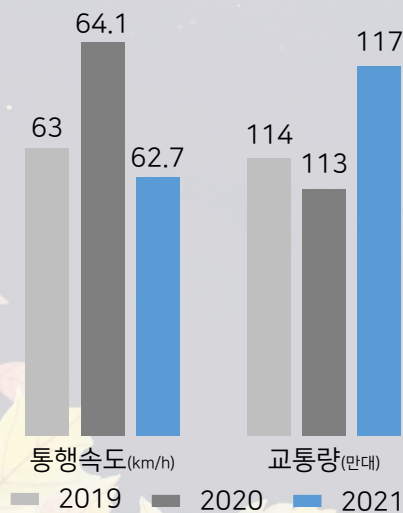
9.1(목)부터 올림픽대로 보수공사로 야간부분통제	10
9.2(금)부터 내부순환로 보수공사로 야간부분통제	11

지난주 교통상황

승용차 통행량 증가, 대중교통 이용량 감소	12
-------------------------	----

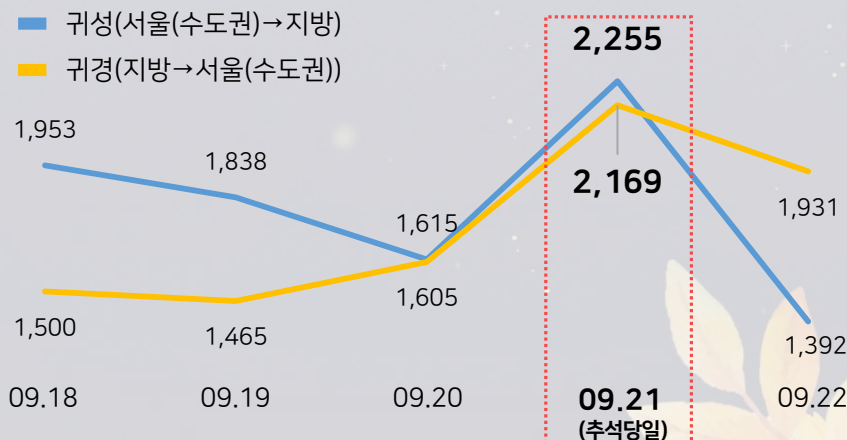
최근 3년간 평균 통행속도 63.3km/h, 평균 통행량 115만대 추석당일 통행량 TOP!! 전·후에 이동하세요

추석연휴 교통상황



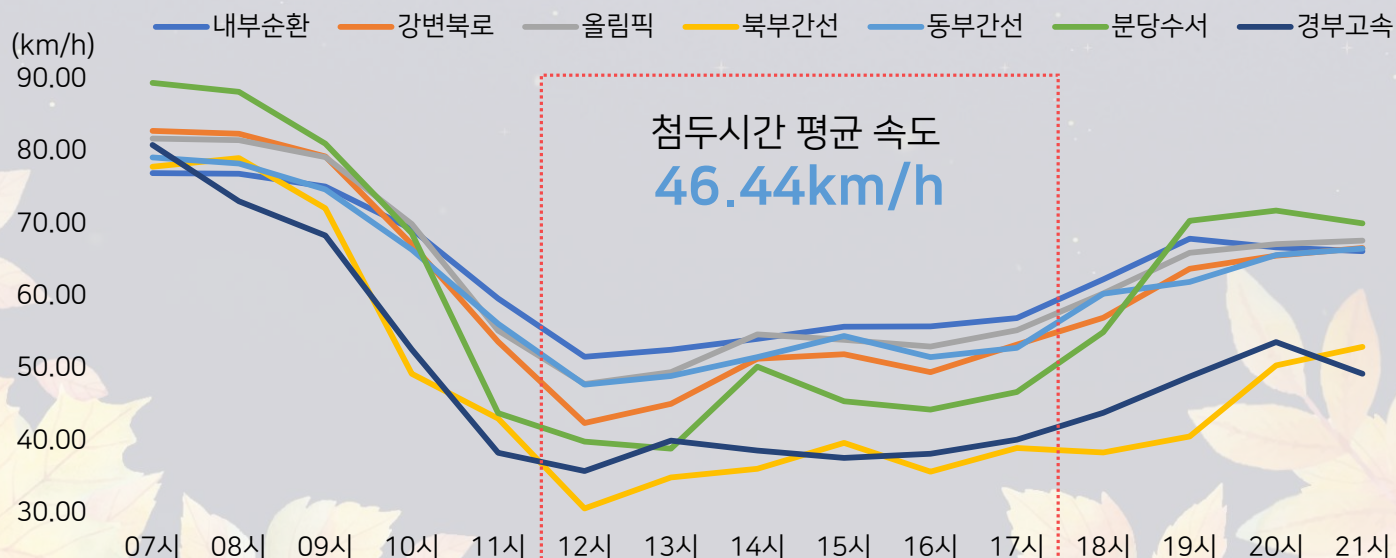
구 분	'20년대비	'21년대비
통행속도	-0.3 (-0.5%)	-1.4 (-2.2%)
교통량	+2.4 (+2.1%)	+4.1 (+3.6%)

2021년 추석연휴기간 귀성·귀경객 수송현황



2021년 추석 연휴기간 서울시 내 도시고속도로 오전·저녁에 이동하고, 북부간선로 이용 지양하기!!

2021년 추석연휴기간 도시고속도로 교통상황



가장 혼잡한 도시고속도로 : 북부간선도로 (평균속도 47.9km/h)

가장 혼잡한 시간대 : 12시~17시 (평균속도 46.44km/h)



추석당일·다음날 귀경·귀성객을 위해 기차역·터미널 운행 버스, 지하철 막차 연장

연장 운행 기간

'22.09.10(토)~11(일) (추석당일과 다음날)

연장 운행 시간

(지하철) 종착역 도착 시간 기준 **익일 02시까지** 연장 운행

(버 스) 주요 **기차역·터미널** 기준 **익일 02시 막차** 운행

※ 130개 노선 대상

※12일 새벽 02시까지

주 의 사 항

(지하철) 막차시간이 역과 행선지마다 다르므로 **확인 필수**

(버 스) 주요 기차역·터미널에서 막차가 **익일 02시에 출발**

주요 역사·터미널 연계 지하철 막차 시간표

고속터미널역(3)	오금행 25시 25분 대화행 24시 21분	강변역(2)	내선 성수행 24시 33분 외선 성수행 25시 58분
고속터미널역(7)	장암행 24시 29분 석남행 24시 51분	서울역(1)	광운대행 24시 49분, 인천행 24시 09분
		서울역(경의중앙)	문산행 24시 25분
고속터미널역(9)	개화행 25시 19분 중앙보건병원행 25시 32분	청량리역(1)	광운대행 25시 08분 인천행 23시 40분
남부터미널역(3)	오금행 25시 29분 대화행 24시 17분	수서역(3)	대화행 24시 00분 오금행 25시 45분

귀성·귀경길 걱정은 그만! 추석 연휴 전부터 연휴 마지막날까지 고속·시외버스 증차 및 버스전용차로 시간 연장

운행 기간

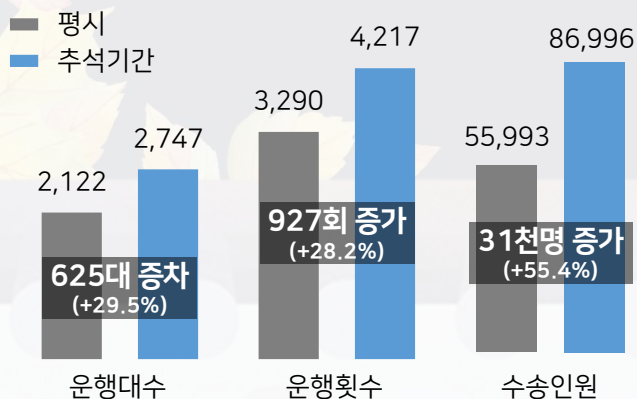
연휴 하루 전 9.8(목)부터 12일(월)까지 5일간

고속·시외버스 증차 운영

운행 횟수 4,217회(+927회)

증차 대상 고속버스 및 시외버스

버스터미널 일일 운행 현황



※13일 새벽 01시까지

경부고속도로 버스전용차로 운영시간 연장

운영 시간 ※ 기존 오전 07시~ 오후 09시
오전 07시~익일 01시

적용 대상 경부고속도로(한남~신탄진)

※ 연휴기간 버스전용차로 위반 차량 집중 단속 실시

버스전용차로 운영시간 연장 안내(2021 추석)



주차공간 걱정 끝! 추석 연휴기간동안 공영주차장 및 공공부설주차장 무료 개방

무료 개방 기간

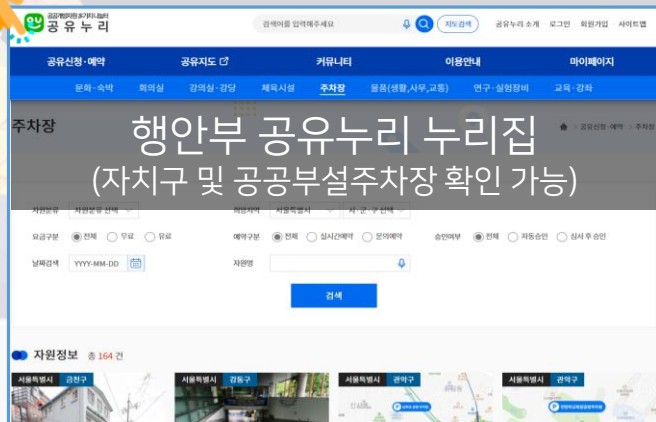
'22.09.09(금) 00시 ~ 09.12(월) 24시

무료 개방 대상

총 320여개소(시 공영주차장 11개소, 자치구 및 공공부설주차장 310여개소)
※ 시 무료개방 주차장 : 개화산역, 구로디지털단지역, 남산한옥마을, 마포유수지, 북정역, 사당노외, 신대방역, 신문로, 신천유수지, 적선노외, 한강진역

주차장 정보안내

(www.eshare.go.kr) (www.sisul.or.kr)
공유누리서비스 및 **서울시설공단누리집**에서 확인 가능



추석기간 불법 주·정차·승차거부 집중 단속 실시

불법 주·정차 집중단속

집중단속기간

09.09(금), 11.(일) 11:00~17:00

집중단속지점

기차역, 버스터미널 주변 도로

(기차역) 서울역, 용산역, 영등포역, 청량리역
(터미널) 고속버스터미널, 동서울터미널

단속 방법

계도 위주의 단속 및 이동조치(불응 시, 단속)

심야택시 특별단속

특별단속기간

09.08(목), 09(금), 11(일)
19:30~익일 03:00

특별단속지점

주요역 및 터미널 6개소 등 민원다발지역

특별단속대상

심야 불법영업택시 및 승차거부·불법행위
(부당요금징수, 호객행위 등)



추석 대비 물류시설 사전 안전 점검 실시

안전점검기간

'22.08.26.(금) ~ 09.08.(목), 2주간

점검 대상

총 13개소(서울시 등록 물류창고 중 상시 근무자 100명 이상 시설)

점검 내용

(방역) 근로자 마스크 착용여부, 현장환기, 소독 등
(안전) 휴식시간 확보, 냉방기구 설치, 휴식장소 등

위반 시

권고·지도 위주(방역 위반 시, 1회 경고 후 불응 시 과태료 부과)

물류시설 사전 안전점검 현장사진



현장 근로자 마스크 착용 여부 확인

층별 화재기 응급처치 키트 구비

근무자 휴식장소

한강달빛야시장 개최요일 및 10월부터 장소 변경

행사일시

8월~10월
17시~22시
(기존) 금/토
(변경) 토/일

※ 휴장 예정이었던,
9.10(토)~11(일)
행사 개최

행사위치

(9월)
반포한강공원
(10월)
여의도 한강공원

행사 교통개선대책

대중교통 이용 홍보 강화
버스(405번, 740번)
지하철(잠원역, 신반포역, 고속터미널역)
신호체계 조정 운영
인근 주차장 이용 홍보
서울주차정보 앱 활용

한강달빛야시장 행사 사진



한강달빛야시장 행사 장소 및 개장 예정일

장소	일정
반포한강공원 달빛광장	9.10(토)~11(일) 9.17(토)~18(일) 9.24(토)~25(일)
여의도 한강공원	10.22(토)~23(일) 10.29(토)~30(일)

9.5(월), 심야 택시 승차난 해소를 위해 공청회 실시

시민 공청회

'22.09.05(월), 교통문화교육원

심야 할증

24시~04시 → **22시~04시**, 2시간 확대
할증률 20% → **20~40% 탄력적 운영**

요금 체계 조정

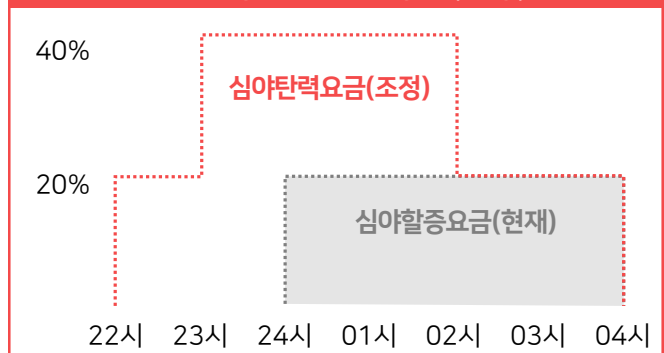
기본요금 3,800원 → **4,800원**
기본거리 2,000m → **1,600m**
거리요금 132m 100원 → **131m 100원**
시간요금 31초 100원 → **30초 100원**

도입 시기

'22.12. 심야탄력요금제

'23.02. 기본요금조정(단계적 추진 예정)

심야할증시간 및 할증률(조정)



9.1(목)부터 올림픽대로 보수공사로 야간부분통제

통제일시

통제구간

통제방법

주의사항

9.1(목)~9.30(금)
야간시간대
(22:00~익일 06:00)

올림픽대로
구리암사대교
지난 470m 지점

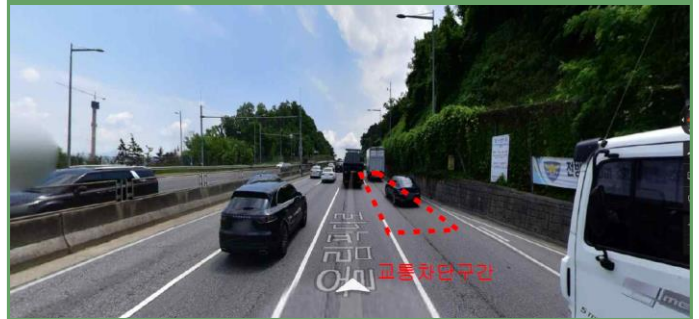
구리방향
1개 차로 부분통제

공사구간 통행 시,
안전운전 및
서행 필수

올림픽대로(구리방향) 구리암사대교 인근 통제지점



올림픽대로(성동방향) 구리암사대교 지난 470m 지점



통제 날짜	통제 시간	통제 지점	통제 방향	통제 차로
9.1(목) ~9.30(금)	22시~익일06시 (야간시간대)	올림픽대로 구리암사대교 지난 470m	구리방향	4차로

* 기상 및 현장여건에 따라 작업일정(교통통제 내용)이 조정될 수 있음

9.2(금)부터 내부순환로 보수공사로 야간부분통제

통제일시

통제구간

통제방법

주의사항

9.2(금)~9.28(수)
야간시간대
(22:00~익일 06:00)

내부순환로
홍제천고가교
(연희램프 전·후 500m)

성동/성산방향
1개 차로 부분통제

공사구간 통행 시,
안전운전 및
서행 필수

내부순환로 홍제천고가교 연희IC 인근 통제지점



연희IC(성동방향) 전 500m 지점



연희IC(성동방향) 후 500m 지점



통제 날짜	통제 시간	통제 구간	통제 방향	통제 차로
9.5(월)	22시~익일06시 (야간시간대)	내부순환로 연희램프 전·후 약 500m씩 (총 1km)	성동방향	3차로
9.6(화)				2차로
9.7(수)				1차로

* 통제계획은 기상상황 및 현장여건에 따라 변경될 수 있음

승용차 통행량 증가, 대중교통 이용량 감소

승용차 및 돌발

8월 5주차 승용차 통행량 증가(0.1%)하였으나,
돌발건수 대폭 감소(-23.4%)

대중교통 및 택시

8월 5주차 대중교통 통행량(-7.7%), 택시 통행량
감소(-2.6%)

구분	8월 4주 (8.22~ 8.26)	8월 5주 (8.29~ 9.2)	증감
속도 (km/h)	22.3	21.8	-0.5
승용차* (천대/일)	7,158	7,167	9 (0.1%)
대중교통 (천명/일)	10,474	9,667	-807 (-7.7%)
택시 (천명/일)	746	727	-19 (-2.6%)
돌발** (건/일)	243 (169/67/3/4)	186 (112/67/3/4)	-57 (-23.4%)

* : 교통량 수집지점 92개소 기준

** () : 공사/사고·고장/집회·행진/기타, TOPIS 등록기준